



RICHTIGES MEDIKAMENT
RICHTIGE ZEIT
RICHTIGE DOSIS



Gefördert durch:




aufgrund eines Beschlusses
des Deutschen Bundestages

100% KOSTENÜBERNAHME DURCH PFLEGEKASSE



 Erhöhte Therapiesicherheit mit patentiertem intelligentem Tablettenspender

 Pflegekassenzulassung als einziger in DE

 Patienten- & Medikationsdaten in eigener Cloud

 Autom. Schnittstellen zu Gesundheitssystem

 IOT-Lösung: Überwachung aller Betriebsfunktionen

 App für Angehörige



Markt



4,8 Millionen Menschen mit **Pflegegrad** leben in Deutschland **Zuhause**.

Nur **25%** davon werden von **professionellen Pflegekräften** versorgt.



Nahezu alle dieser Menschen nehmen **5 oder mehr Medikamente** täglich.



77 % der pflegenden Angehörigen fühlen sich mit dieser Situation **überfordert**.



Bis zu 50% der **Medikamente** werden **falsch oder nicht eingenommen!**

Jede Dritte Krankenhaus-einweisung ist Medikationsbedingt!

Wie maja sana[®] diese Probleme löst



Die Apotheke übernimmt das Medikationsmanagement. maja sana[®] ermöglicht langfristige Kundenbindung.



Automatisiertes und fehlerfreies Vorsortieren der Medikation mit Hilfe von Schlauchblistern.



Intelligenter Tabletten-spender maja sana[®] mit Einnahme-Erinnerung und IoT-Überwachung.



Warnfunktion für Angehörige oder Pflegedienst bei vergessenen Medikamentenausgaben.



Plattform

GESUNDHEITSPLATTFORM



Cloud

Verwaltung der Patienten- und Medikationsdaten sowie Datenkommunikation mit Apotheke, Tablettenspender & App.

Angehörigen-App

Mitteilung bei verpasster Einnahme. Alle relevanten Informationen auf einen Blick

Schnittstellen

Automatischer Datentransfer im Gesundheitssystem.

TABLETTENSPENDER



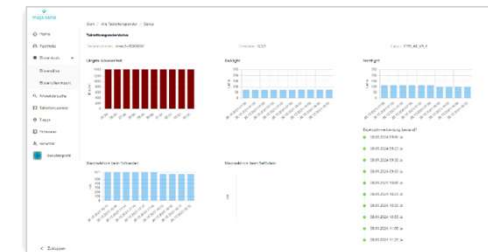
Tablettenspender

Automatisch: Synchronisation mit Medikationsplan. Erinnerung bei fälliger Einnahme & Ausgabe richtiger Medikamente. Kommunikation mit Angehörigen und Apotheke. Doppelte Prüfung der auszugebenden Medikamente.

Partner-Apotheken

Erstellung Medikationsplan. Autom. Vorsortieren Medikamente. Kostenloser, Versand der Medikamente DE-weit.

DATA TRACTION



Nur 5 Min

Papierloser, automatisierter Antragsprozess: Kostenübernahme prüfen über www.majasana.de (5min. Fragebogen).

Direkte Weiterleitung über unsere Schnittstelle zu jeweiliger Kasse.

Durch Automatisierung sicher und zeitsparend

Digitale & automatisierte Gesundheitsplattform für Pflegebedürftige, Angehörige, Apotheke (und Arzt in Zukunft) vernetzt durch Cloud/Schnittstellen im Gesundheitssystem/App für Angehörige.

Customer-Journey

ANTRAG



Antrag zur Prüfung der Kostenübernahme in 5 min via www.majasana.de.

KONTAKT



Bei **Genehmigung** erfolgt ein telefonisches Erstgespräch mit dem Kunden.

VERSAND



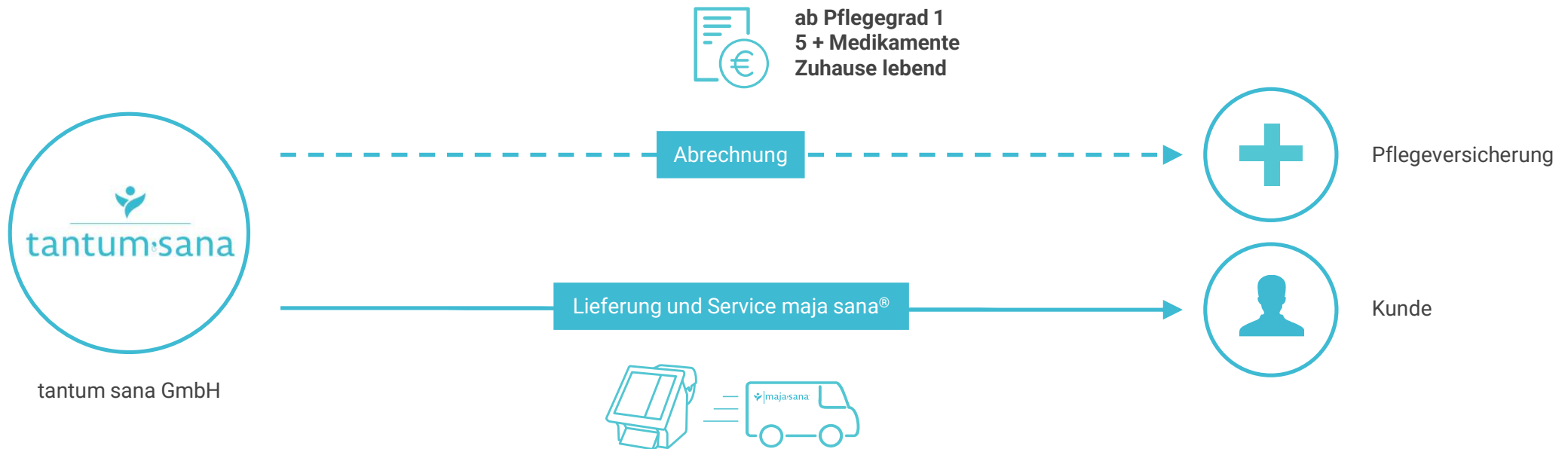
Kostenlose Versorgung & **Versand** der **vorsortierten Medikamente** über **Partner-Apotheken**.

PLUG & PLAY



Tablettenspender synchronisiert sich autom. via Cloud mit **Medikationsplan**. Infos an Angehörige via App

Übernahme der Kosten durch Pflegekasse



Weiterentwicklung maja sana[®]



B2B CLINICAL TRAILS



SENSORIK



CROSS SELLING
wie z.B. Notfallknopf



WEARABLES

TELE HEALTH

Arztsprechstunde, Support,
Angehörige



**GANZHEITLICHE
GESUNDHEITSPLATTFORM**
Auswertung Vitaldaten



INTEGRATION VON DIGITAL HEALTH ANWENDUNGEN

Kunden lieben uns



alles super beschrieben und Hilfe bekommt man auch



Von Auftrag bis zur Lieferung ca.4 Wochen. Musste von der Barmer noch genehmigt werden. Verblistierung,Versandt und Kontakt funktioniert zu 100%.Möchte den Tabletenspender nicht mehr missen, neben den Vorteil das andere die Medis jetzt sortieren, und doppelten Einnahmen und das vergessen der Einnahme Vergangenheit



Ganz toll. Erleichtert mir das Leben ungemein.

Ein großes Dankeschön von Frau Döll und Herrn Habermann und deren Angehörigen. Beide müssen bis zu 30 Tabletten täglich schlucken.

Sie gaben an, dass sie sich nicht nur gesundheitlich wesentlich besser durch die regelmäßige Einnahme fühlen, sondern ihnen Angst & Sorge genommen wurden. Und falls etwas mal nicht funktionieren würde, dass immer telefonisch geholfen worden wäre.

Frau Döll und Herr Habermann – Anwender von maja sana

Unsere Partner / Bekannt aus

Gefördert durch:



aufgrund eines Beschlusses
des Deutschen Bundestages



**Wirtschafts
Woche**



BUNTE

**Computer
Bild**



BARMER
Deutschlands größte Krankenkasse

TK
Techniker Krankenkasse

AOK

Team



Gerd Meyer-Philippi
CEO & Co-Founder

30 Jahre Erfahrung IT gestützte /
digitale Methadon-Dosiersysteme &
Marktführer mit
CompWare Medical GmbH



Günther Kalka
CEO & Co-Founder

30 Jahre Erfahrung IT gestützte /
digitale Methadon-Dosiersysteme &
Marktführer mit
CompWare Medical GmbH



Dennis Meyer-Philippi
Co-Founder & Leiter Vertrieb

Master Business Administration (M.Sc.)
Erfahrungen in digital health start-up



Martin Lethert
Leiter Marketing

Ex-Google, Ex-Trivago,
Ex-CMO Eurosender



Manfred Matschke
Leiter Entwicklung

Langjähriger Entwicklungsleiter bei
CompWare Medical GmbH

Die tantum sana GmbH ist ein spin-off, ausgegründet aus der **CompWare Medical GmbH**.
Wir verfügen über tiefe Kenntnisse innerhalb des deutschen Gesundheitswesens und ein
gut gepflegtes Netzwerk auch in die Lands- und Bundespolitik.



AUTOMATISCH

FEHLERFREI

EINFACHE BEDIENUNG

100% KOSTENÜBERNAHME



GERD MEYER-PHILIPPI
Geschäftsführender Gesellschafter

Gutenbergstraße 4-6, 64319 Pfungstadt
gerd.meyer-philippi@tantumsana.de
+49 171 736 9448

Mutterunternehmen:

CompWare Medical GmbH
Gutenbergstr. 4-6
D-64319 Pfungstadt
www.compwaremedical.de

